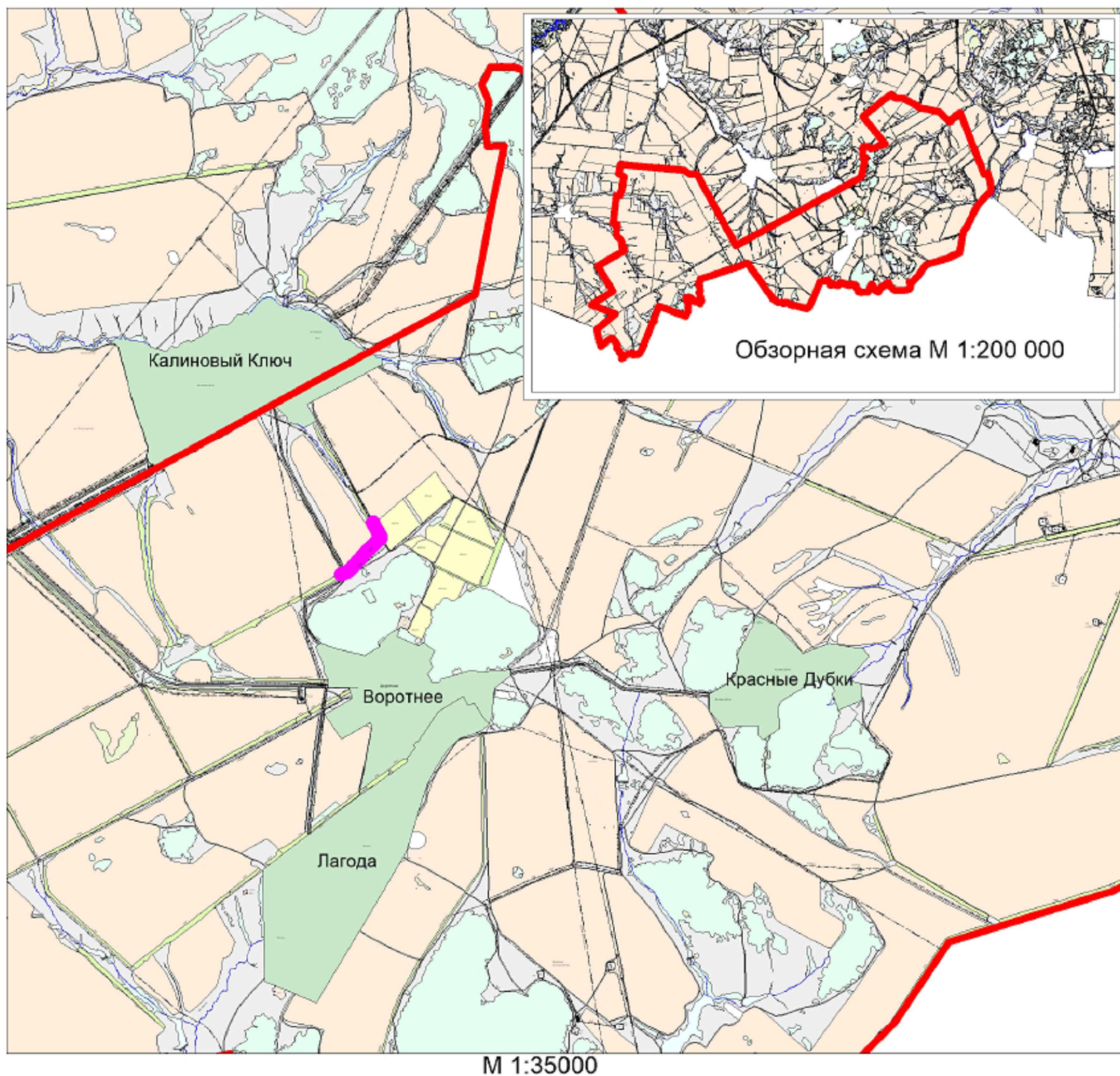


Схема расположения элемента планировочной структуры



Условные обозначения:

- Граница элемента планировочной структуры
- Граница проектируемого объекта
- Граница земель населенного пункта
- Граница с/х угодий (пашня) в составе земель из категории - с/х назначения
- Граница с/х угодий (пастбище) в составе земель из категории - с/х назначения
- Граница земель из категории - земли водного фонда

| | | | | | | | | | | |
|--------------------------|---------|------|--------|----------------------|------|---|--------|------|--------------------|---|
| | | | | | | Самарская область, Сергиевский район | | | | |
| | | | | | | "Техническое перевооружение сети газоснабжения Сергиевского района. Технологическое присоединение к газораспределительной сети приемно-сдаточного пункта в районе НПС "Калиновый Ключ" в границах бывшего совхоза "Серноводский". Газопровод высокого давления 2 кат. до граници з/у (к.н. 63:31:1705005:64)" | | | | |
| Изм. | Кол.уч. | Лист | N док. | Подпись | Дата | Материалы по обоснованию проекта планировки территории | Стадия | Лист | Листов | |
| | | | | <i>Бирюкова О.Д.</i> | | | | | 1 | 1 |
| Разработал Бирюкова О.Д. | | | | | | СК – 1963 г. СВ – Балтийская М 1 – 35000 | | | ООО "ТГК"Топограф" | |
| ГИП Т.Л.Криволицкая | | | | | | | | | г. Самара | |